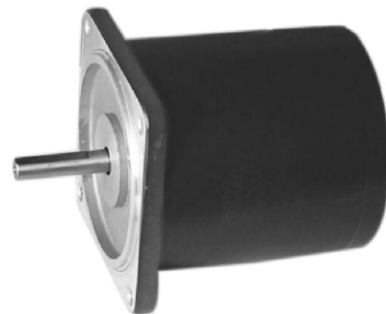
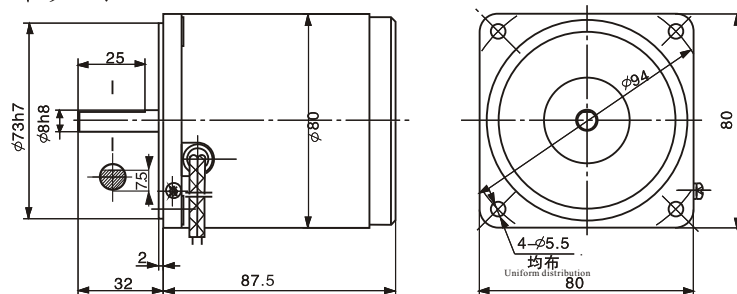


# 交流电动机

# AC MOTOR

**25W**单/三相80mm  
25W Single/Three Phase 80mm

## ● 外形尺寸 Dimensions



## ● 单相电动机的性能参数 Motor technical data

电动机型号 Type	输出功率 Power W	电压 Voltage V	频率 Frequency Hz	电流 Current A	起动转矩 Starting torque N.m	额定转矩 Rated torque N.m	额定转速 Rated speed r/min	电容 Capacitor $\mu$ F/VAC	运转形式 Operating mode
80YN25-1	25	110	50	0.7	0.11	0.195	1250	6/250	连续Cont
80YN25-2	25	220	50	0.29	0.121	0.195	1250	1.5/450	连续Cont
80YN25-2	25	220	50	0.29	0.200	0.195	1250	2/250	定格30min
80YN30-2	25	220	50	0.35	0.123	0.195	1250	1.5/450	连续Cont

## ● 三相电动机的性能参数 Motor technical data

电动机型号 Type	输出功率 Power W	电压 Voltage V	频率 Frequency Hz	电流 Current A	起动转矩 Starting torque N.m	额定转矩 Rated torque N.m	额定转速 Rated speed r/min	运转形式 Operating mode
80YS25-3	25	380	50	0.4	0.24	0.195	1300	连续Cont
80YS25-2	25	220	60	0.20	0.311	0.157	1550	连续Cont